



แผนพัฒนาบุคลากร
ฝ่ายกิจการนิสิตวิทยาเขตพัทลุง
ปีการศึกษา ๒๕๖๑

คำนำ

แผนพัฒนาบุคลากร ฝ่ายกิจการนิสิตวิทยาเขตพัทลุง ประจำปีการศึกษา 2561 นี้จัดทำขึ้นเพื่อกำหนดแนวทางและวิธีการในการพัฒนาศักยภาพของบุคลากร ฝ่ายกิจการนิสิตวิทยาเขตพัทลุง ให้มีความรู้ ทักษะ ความสามารถ รวมถึงทัศนคติที่ดีและเอื้ออำนวยต่อการปฏิบัติงานและการให้บริการอย่างมี ประสิทธิภาพและเกิดประโยชน์สูงสุดต่อหน่วยงาน ภารกิจบุคคล ฝ่ายกิจการนิสิตวิทยาเขตพัทลุง หวังว่าแผนพัฒนาบุคลากร ฉบับนี้จะเป็นแนวทางที่ดีในการพัฒนาบุคลากรให้เป็นไปตามวัตถุประสงค์ที่วางไว้

สารบัญ

| | หน้า |
|---|------|
| หลักการและเหตุผล | ๑ |
| วัตถุประสงค์ / เป้าหมาย | ๑ |
| โครงสร้างองค์กร | ๒ |
| ข้อมูลด้านบุคลากรของฝ่ายกิจการนิสิตวิทยาเขตพัทลุง | ๓ |
| ข้อมูลเบื้องต้นของบุคลากรของฝ่ายกิจการนิสิตวิทยาเขตพัทลุง | ๔ |
| แผนการลาศึกษาต่อ | ๖ |
| แผนพัฒนาตนเองของบุคลากรฝ่ายกิจการนิสิตวิทยาเขตพัทลุง | ๙ |
| แผนการดำเนินกิจกรรม/โครงการ | ๑๓ |
| เสนอแนวทางแก้ไขปัญหา/การดำเนินงาน | ๑๔ |

๑. หลักการและเหตุผล

ฝ่ายกิจการนิสิตวิทยาเขตพัทลุง ตระหนักถึงความสำคัญของการพัฒนาบุคลากรเพื่อให้มีความรู้ทักษะในการปฏิบัติงานที่สนับสนุนการดำเนินงานของฝ่าย โดยมุ่งพัฒนาสมรรถนะของบุคลากรให้มีความพร้อมในด้านการให้บริการแก่นิสิต การบริหารองค์กรยุคใหม่ มีจิตให้บริการ เสริมสร้างค่านิยมการทำงานเป็นทีม คุณธรรมและจริยธรรม เพื่อรักษาไว้ซึ่งทรัพยากรบุคคลที่มีคุณภาพ การพัฒนาบุคลากรเป็นสิ่งสำคัญที่จะนำไปสู่วิสัยทัศน์ที่กำหนด โดยมุ่งหมายให้สอดคล้องกับเป้าหมายและแนวทางการดำเนินกิจกรรมตามแผนกลยุทธ์ของฝ่าย ข้อมูลที่ใช้ในการกำหนดแผนมาจากนโยบายของผู้บริหาร ในการบริหารงานฝ่ายกิจการนิสิตวิทยาเขตพัทลุง แผนปฏิบัติการประจำปี สมรรถนะหลัก และจากการสำรวจความต้องการในการพัฒนาของบุคลากรมาประกอบในการจัดทำแผนพัฒนาบุคลากรนี้ด้วย

๒. วัตถุประสงค์

๑. เพื่อสนับสนุนการดำเนินการตามแผนพัฒนา อันจะนำไปสู่วิสัยทัศน์ที่กำหนด
๒. เพื่อให้บุคลากรมีคุณลักษณะที่พึงประสงค์คือ มีความพร้อม มีทักษะการบริหารองค์กรยุคใหม่ มีจิตให้บริการ เสริมสร้างค่านิยมการทำงานเป็นทีม มีคุณธรรมและจริยธรรม
๓. เพื่อให้บุคลากรสามารถจัดให้บริการแก่นิสิตได้อย่างมีประสิทธิภาพและประสิทธิผล บรรลุถึงความพึงพอใจสูงสุดของนิสิต
๔. เพื่อใช้เป็นแนวทางในการดำเนินการจัดการพัฒนาและฝึกอบรม บุคลากรของฝ่ายกิจการนิสิตวิทยาเขตพัทลุง

๓. เป้าหมาย

เป้าหมายเชิงปริมาณ

บุคลากรฝ่ายกิจการนิสิตวิทยาเขตพัทลุงทุกคน ได้รับการพัฒนา

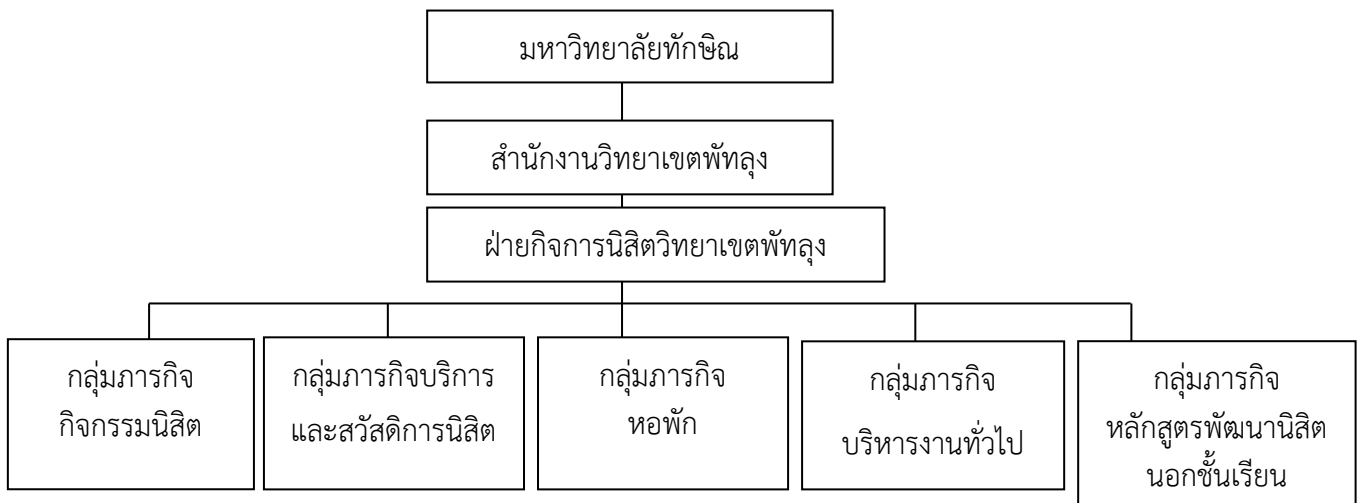
เป้าหมายเชิงคุณภาพ

บุคลากรในสังกัดฝ่ายกิจการนิสิตวิทยาเขตพัทลุงทุกคนที่ได้รับการพัฒนา สามารถนำความรู้ที่ได้รับมาใช้อย่างมีประสิทธิภาพ

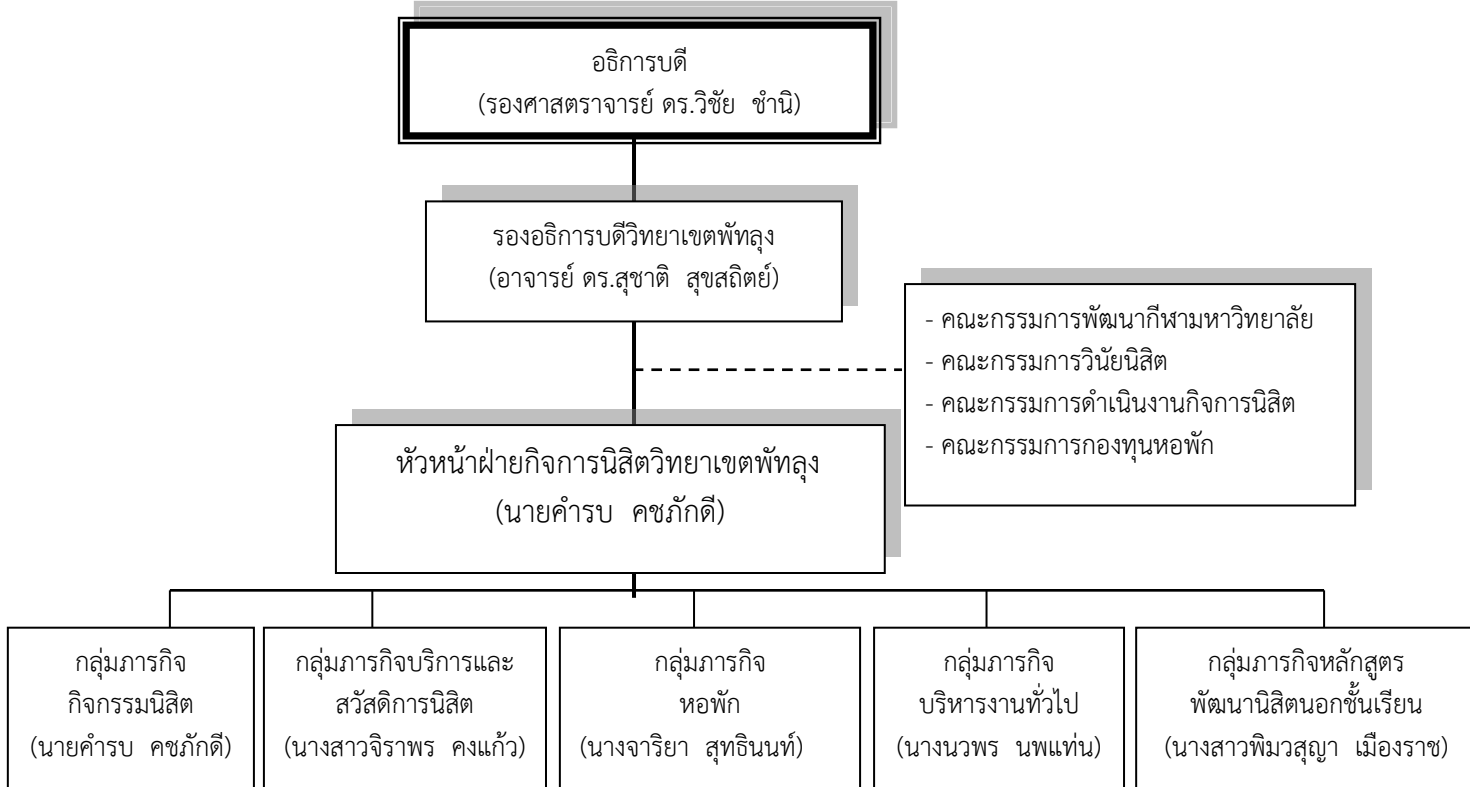
โครงสร้างองค์กร

สภามหาวิทยาลัยได้อนุมัติโครงสร้างภายในองค์กรในการบริหารงานและการกำหนดภาระหน้าที่ของหน่วยงานภายในฝ่ายกิจการนิสิต เพื่อทำหน้าที่รับผิดชอบการบริหารและจัดการหลักสูตรพัฒนานิสิต การบริการและการพัฒนานิสิต สวัสดิการนิสิต การสนับสนุนกิจกรรม และกิจการอื่นของนิสิต การประสานงานกิจการนิสิต ในภาพรวมของมหาวิทยาลัย ให้เป็นไปตามยุทธศาสตร์และพันธกิจของมหาวิทยาลัย

โครงสร้างองค์กร (Organization Chart)



โครงสร้างการบริหาร (Administration Chart)



ข้อมูลด้านบุคลากรของฝ่ายกิจการนิสิตวิทยาเขตพัทลุง

ฝ่ายกิจการนิสิตวิทยาเขตพัทลุงมีบุคลากรที่ปฏิบัติหน้าที่จำนวนทั้งสิ้น ๒๐ คน โดยแบ่งตามประเภทและวุฒิการศึกษา ดังนี้

| ข้อมูลบุคลากร | สายสนับสนุน (๑๖ คน) | |
|-----------------------|----------------------|--------|
| | จำนวน | ร้อยละ |
| ประเภทบุคลากร | | |
| พนักงานมหาวิทยาลัย | ๘ | ๕๐.๐๐ |
| ลูกจ้างของมหาวิทยาลัย | ๘ | ๕๐.๐๐ |

| ข้อมูลบุคลากร | สายสนับสนุน (๑๖ คน) | |
|---------------|----------------------|--------|
| | จำนวน | ร้อยละ |
| วุฒิการศึกษา | | |
| ปริญญาเอก | ๐ | ๐ |
| ปริญญาโท | ๕ | ๓๑.๒๕ |
| ปริญญาตรี | ๑๑ | ๖๘.๗๕ |

ข้อมูลเบื้องต้น

| ลำดับ ที่ | ชื่อ - สกุล | ตำแหน่ง | ระดับการศึกษา | วุฒิการศึกษา/ สาขาวิชาที่สำเร็จการศึกษา | ภาระงาน/หน้าที่ความรับผิดชอบ |
|--------------|--------------------------|----------------------|---------------|---|---|
| ๑. | นายคำรบ ฅชภักดี | นักวิชาการ | ปริญญาโท | กศ.ม.การศึกษาเพื่อพัฒนาทรัพยากร มนุษย์ | หัวหน้าฝ่ายกิจการนิสิตวิทยาเขตพัทลุง หัวหน้ากลุ่มภารกิจ กิจกรรมนิสิต ภารกิจกิจกรรมบัณฑิตศึกษา ภารกิจหัวหน้า เจ้าหน้าที่พัสดุ ภารกิจประชาสัมพันธ์ |
| ๒. | นางจาริยา สุทธินนท์ | นักวิชาการ | ปริญญาโท | ศษ.ม. จิตวิทยาการศึกษา | หัวหน้ากลุ่มภารกิจหอพัก ภารกิจวินัยนิสิต ภารกิจด้านการ ควบคุมดูแลปัญหาเสพติด ภารกิจให้คำปรึกษา |
| ๓. | นางนพพร นพแท่น | เจ้าหน้าที่บริหารงาน | ปริญญาตรี | ศศ.บ. รัฐศาสตร์ สาขาบริหารรัฐกิจ | หัวหน้ากลุ่มภารกิจบริหารงานทั่วไป ภารกิจบุคคล ภารกิจพัสดุ |
| ๔. | นางปิติฉัตร คงนุ่นวันแสง | พยาบาล | ปริญญาโท | พย.ม พยาบาลศาสตรมหาบัณฑิต สาขา การพยาบาลครอบครัวและชุมชน | ภารกิจงานรักษาพยาบาลเบื้องต้น ภารกิจประกันสุขภาพนิสิต ภารกิจส่งเสริมสุขภาพนิสิต ภารกิจประกันสุขภาพถ้วนหน้า |
| ๕. | นายณัฐพล ตันมี | นักวิชาการ | ปริญญาตรี | วท.บ. วิทยาศาสตร์บัณฑิต สาขา วิทยาศาสตร์การกีฬา | ภารกิจกิจกรรมกีฬาและนันทนาการ ภารกิจสถานที่กีฬา ภารกิจ ชมรมกีฬาและนันทนาการ ภารกิจส่งเสริมพัฒนาศักยภาพนิสิต ภารกิจสภานิสิต ภารกิจที่ปรึกษาองค์กรนิสิต |
| ๖. | นางสาวจิราพร คงแก้ว | นักวิชาการ | ปริญญาตรี | ศศ.บ. ศึกษาศาสตร์บัณฑิต เอกฝรั่งเศส | หัวหน้ากลุ่มภารกิจบริการและสวัสดิการนิสิต ภารกิจกองทุนให้ กู้ยืมเพื่อการศึกษา ภารกิจการจัดการจัดการความรู้ ภารกิจองค์กรแห่ง ความสุข |
| ๗. | นายสุวัฒน์ ขุนกำแหง | นักวิชาการ | ปริญญาตรี | วศ.บ. วิศวกรรมศาสตร์ สาขา วิศวกรรมไฟฟ้า | ภารกิจที่ปรึกษาหอพัก (หอพักอินทนิล ๒,๓) และภารกิจซ่อม บำรุง ภารกิจพัฒนาระบบสาธารณูปโภคหอพัก ภารกิจการรักษา ความปลอดภัย ภารกิจจราจรหอพัก |
| ๘. | นางพิชญา อุโฆษผล | พยาบาล | ปริญญาตรี | พย.บ พยาบาลศาสตร์ บัณฑิต สาขาการ พยาบาลและการผดุงครรภ์ ชั้น๑ | ภารกิจรักษาพยาบาลเบื้องต้น ภารกิจประกันอุบัติเหตุนิสิต ภารกิจดูแลสวัสดิการนิสิตพิการ |
| ๙. | นางสิรินภา ชัยศิริ | นักวิชาการ | ปริญญาตรี | นศ.บ. นิเทศศาสตร์บัณฑิต สาขาการ ประชาสัมพันธ์ | ภารกิจแผนงานและยุทธศาสตร์ ภารกิจประกันคุณภาพ การศึกษา ภารกิจบริหารความเสี่ยงและควบคุมภายใน ภารกิจ เลขานุการ |

| ลำดับ ที่ | ชื่อ - สกุล | ตำแหน่ง | ระดับการศึกษา | วุฒิการศึกษา/ สาขาวิชาที่สำเร็จการศึกษา | ภาระงาน/หน้าที่ความรับผิดชอบ |
|--------------|--------------------------|----------------------|---------------|--|--|
| ๑๐. | นายกำพลศักดิ์ ชูช่วย | นักวิชาการ | ปริญญาตรี | ศศ.บ. รัฐศาสตร์ สาขาบริหารรัฐกิจ | ภารกิจที่ปรึกษาหอพักอินทนิล ๔ , ๕ ภารกิจบำเพ็ญประโยชน์ ภารกิจสโมสรนิสิตคณะ ภารกิจคุณธรรม /จริยธรรม ภารกิจ ราชการทหาร/นักศึกษาวิชาทหาร |
| ๑๑. | นางสาวเบญจวรรณ ชูอินทร์ | นักวิชาการ | ปริญญาตรี | บธ.บ.การบัญชี | ภารกิจที่ปรึกษาหอพัก หอพักพะยอม ๑ และภารกิจร้านค้า สวัสดิการนิสิต |
| ๑๒. | นางสาวกชฎากร แสงอรุณ | นักวิชาการ | ปริญญาตรี | สส.บ.สังคมสังเคราะห์ศาสตร์บัณฑิต สาขาการให้คำปรึกษา | ภารกิจที่ปรึกษาหอพักพะยอม ๔ ภารกิจทะเบียนราษฎร และ ภารกิจพัสดุหอพัก |
| ๑๓. | นางสาวณัฐกฤตา ศรีใหม่ | นักวิชาการ | ปริญญาตรี | ศศ.ม.ศิลปศาสตร์บัณฑิต สังคมศาสตร์ เอกการพัฒนาชุมชน | ภารกิจที่ปรึกษาหอพักพะยอม ๒ และภารกิจบริหารจัดการ ปฏิบัติงานพนักงานทำความสะอาดและภูมิทัศน์หอพัก |
| ๑๔. | นางกุลณิชา นรเศรษฐพงศ์ | นักวิชาการ | ปริญญาตรี | คศ.บ. ครุศาสตร์บัณฑิต /จิตวิทยาและ การแนะแนว | ภารกิจทุนการศึกษา ภารกิจทุนสวัสดิการนิสิต ภารกิจธุรการ |
| ๑๕. | นางสาวพิมวสุญา เมืองราช | นักวิชาการ | ปริญญาโท | ศศ.ม. สาขาหลักสูตรและการสอน | ภารกิจวางแผนและประสานงานการจัดการหลักสูตร ภารกิจ พัฒนาระบบการควบคุมดูแลและตรวจสอบ ภารกิจประเมินผล และจัดทำคู่มือ ภารกิจบริหารและจัดการหลักสูตร ภารกิจ วิจัยและพัฒนาหลักสูตร และภารกิจแนะแนว |
| ๑๖. | นางสาวศิริกาญจน์ ปานแก้ว | เจ้าหน้าที่บริหารงาน | ปริญญาโท | บธ.บ. การบัญชี สาขาเศรษฐศาสตร์การ บริหารธุรกิจ | ภารกิจแผนงบประมาณ ภารกิจการเงินและบัญชี ภารกิจเงินทด รองของหน่วยงาน ภารกิจพัสดุ (รายงานวัสดุคงเหลือ ประจำเดือน) และภารกิจประชุมและพิธีการ |

แผนการลาศึกษาต่อ

| ที่ | ชื่อ-สกุล | วุฒิการศึกษา/ สาขาวิชาปัจจุบัน | แผนการลาศึกษาต่อ | | |
|-----|--------------------------|---|-------------------------------------|--|-----------|
| | | | วุฒิการศึกษา/สาขาวิชา | สถาบันการศึกษา/ประเทศ | ปี พ.ศ. |
| ๑. | นางจาริยา สุทธินนท์ | ศษ.ม. จิตวิทยาการศึกษา | ปริญญาเอก/Management | International Aoademy of Management and Ecnomes/ฟิลิปปินส์ | ๒๕๕๙-๒๕๖๕ |
| ๒. | นายคำรบ คชภักดี | กศ.ม.การศึกษาเพื่อพัฒนาทรัพยากรมนุษย์ | ปริญญาเอก/สาขาพัฒนาทรัพยากรมนุษย์ | ม.ธรรมศาสตร์/ประเทศไทย | ๒๕๕๙-๒๕๖๕ |
| ๓. | นางนวพร นพแท่น | ศศ.บ. รัฐศาสตร์ สาขาบริหารรัฐกิจ | - | - | - |
| ๔. | นางปิติฉัตร คงนุ่นวันแสง | พย.ม พยาบาลศาสตรมหาบัณฑิต สาขาการพยาบาลครอบครัวและชุมชน | - | - | - |
| ๕. | นายณัฐพล ตันมี | วทบ.วิทยาศาสตร์บัณฑิต สาขาวิทยาศาสตร์การกีฬา | ปริญญาโท/สาขาพลศึกษา | สถาบันการพลศึกษา วิทยาเขตกระบี่/ประเทศไทย | ๒๕๕๘-๒๕๖๕ |
| ๖. | นางสาวจิราพร คงแก้ว | ศศ.บ. ศึกษาศาสตร์บัณฑิต เอกฝรั่งเศส | - | - | - |
| ๗. | นายสุวัฒน์ ขุนกำแหง | วศ.บ. วิศวกรรมศาสตร์ สาขาวิศวกรรมไฟฟ้า | - | - | - |
| ๘. | นางสิรินภา ชัยศิริ | นศ.บ. นิเทศศาสตร์บัณฑิต สาขาการประชาสัมพันธ์ | - | - | - |
| ๙. | นางพิชญา อุโฆษผล | พย.บ พยาบาลศาสตร์ บัณฑิต สาขาการพยาบาลและการผดุงครรภ์ ชั้น ๑ | ปริญญาโท/สาขาจิตวิทยาการให้คำปรึกษา | ม.เชียงใหม่/ประเทศไทย | ๒๕๕๘-๒๕๖๕ |
| ๑๐. | นายกำพลศักดิ์ ชูช่วย | ศศ.บ.รัฐศาสตร์ สาขาบริหารรัฐกิจ | - | - | - |
| ๑๑. | นางสาวเบญจวรรณ ชูอินทร์ | บธ.บ.การบัญชี | - | - | - |
| ๑๒. | นางสาวณัฐกฤตา ศรีใหม่ | ศศ.ม.รัฐศาสตร์ สาขาศิลปศาสตรบัณฑิต สังคมศาสตร์ เอกการพัฒนาชุมชน | ป.บัณฑิต (ใบอนุญาตประกอบวิชาชีพครู) | ม.สุโขทัยธรรมมาธิราช/ประเทศไทย | ๒๕๕๘-๒๕๖๕ |

| ที่ | ชื่อ-สกุล | วุฒิการศึกษา/ สาขาวิชาปัจจุบัน | แผนการลาศึกษาต่อ | | |
|-----|--------------------------|---|------------------------|--------------------------------|---------------|
| | | | วุฒิการศึกษา/สาขาวิชา | สถาบันการศึกษา/ประเทศ | ปี พ.ศ. |
| ๑๓. | นางกุลณิชา นรเศรษฐพงศ์ | คศ.บ.ครุศาสตร์บัณฑิต /จิตวิทยาและการแนะแนว | - | - | - |
| ๑๔. | นางสาวพิมพ์สุญา เมืองราช | ศศ.ม. สาขาหลักสูตรและการสอน | - | - | - |
| ๑๕. | นางสาวศิริกาญจน์ ปานแก้ว | บธ.บ. การบัญชี สาขาเศรษฐศาสตร์การบริหารธุรกิจ | ปริญญาโท/สาขาการจัดการ | ม.สุโขทัยธรรมมาธิราช/ประเทศไทย | ๒๕๕๘- ๒๕๖๕ |
| ๑๖. | นางสาวกชฎากร แสงอรุณ | สส.บ.สังคมสังเคราะห์ศาสตร์บัณฑิต สาขาการให้ คำปรึกษา | - | - | - |

ด้านการเลื่อนระดับตำแหน่งที่สูงขึ้น

| ที่ | ชื่อ - สกุล | ตำแหน่งปัจจุบัน ณ วันที่ ๑ ต.ค. ๒๕๕๗ ระดับ ตำแหน่งสายงาน ป.ตรีขึ้นไป | | | ปีงบประมาณ พ.ศ. ๒๕๕๘ | | ปีงบประมาณ พ.ศ. ๒๕๕๙ | | ปีงบประมาณ พ.ศ. ๒๕๖๐ | | ปีงบประมาณ พ.ศ. ๒๕๖๑ | | ปีงบประมาณ พ.ศ. ๒๕๖๒ | | ปีงบประมาณ พ.ศ. ๒๕๖๓ | | ปีงบประมาณ พ.ศ. ๒๕๖๔ | | ปีงบประมาณ พ.ศ. ๒๕๖๕ | | ปีงบประมาณ พ.ศ. ๒๕๖๖ | | ปีงบประมาณ พ.ศ. ๒๕๖๗ | | |
|-----|---------------------------|--|---|---|----------------------------|---|----------------------------|---|----------------------------|---|----------------------------|---|----------------------------|---|----------------------------|---|----------------------------|---|----------------------------|---|----------------------------|---|-------------------------|---|---|
| | | ๑ | ๒ | ๓ | ๒ | ๓ | ๒ | ๓ | ๒ | ๓ | ๒ | ๓ | ๒ | ๓ | ๒ | ๓ | ๒ | ๓ | ๒ | ๓ | ๒ | ๓ | ๒ | ๓ | ๔ |
| ๑. | นางจาริยา สุทธินนท์ | ✓ | - | - | - | - | - | - | - | - | - | - | - | - | - | ✓ | - | - | - | - | ✓ | - | - | - | |
| ๒. | นายคำรบ คชภักดี | ✓ | - | - | - | - | - | - | - | - | - | - | - | - | - | ✓ | - | - | - | - | ✓ | - | - | - | |
| ๓. | นางนวพร นพแพทย์ | ✓ | - | - | - | - | - | - | - | - | - | - | - | - | - | ✓ | - | - | - | - | ✓ | - | - | - | |
| ๔. | นางปิติฉัตร คงนุ่นวันเส็ง | ✓ | - | - | - | - | - | - | - | - | - | - | - | - | - | ✓ | - | - | - | - | ✓ | - | - | - | |
| ๕. | นายณัฐพล ตันมี | ✓ | - | - | - | - | - | - | - | - | - | - | - | - | - | ✓ | - | - | - | - | ✓ | - | - | - | |
| ๖. | นางสาวจิราพร คงแก้ว | ✓ | - | - | - | - | - | - | - | - | - | - | - | - | - | ✓ | - | - | - | - | ✓ | - | - | - | |
| ๗. | นายสุวัฒน์ ขุนกำแหง | ✓ | - | - | - | - | - | - | - | - | - | - | - | - | - | ✓ | - | - | - | - | ✓ | - | - | - | |
| ๘. | นางพิชญา อุโฆษผล | ✓ | - | - | - | - | - | - | - | - | - | - | - | - | - | ✓ | - | - | - | - | ✓ | - | - | - | |

| | | | |
|----------|---|---------|----------------|
| หมายเหตุ | ๑ | หมายถึง | ปฏิบัติการ |
| | ๒ | หมายถึง | ชำนาญการ |
| | ๓ | หมายถึง | ชำนาญการพิเศษ |
| | ๔ | หมายถึง | เชี่ยวชาญ |
| | ๕ | หมายถึง | เชี่ยวชาญพิเศษ |

แผนพัฒนาตนเองของบุคลากรฝ่ายกิจการนิสิตวิทยาเขตพัทลุง

| ที่ | ชื่อ-สกุล | ความรู้/ทักษะ/สมรรถนะ ที่ต้องการ ได้รับการพัฒนา | เป้าหมายการพัฒนา | วิธีการ พัฒนา | ช่วงดำเนินการ (ไตรมาส) | | | | เหตุผลความจำเป็น |
|-----|--------------------------|---|--|------------------|---------------------------|---|---|---|--|
| | | | | | ๑ | ๒ | ๓ | ๔ | |
| ๑. | นายคำรบ คชภักดี | การบริหาร ภาวะผู้นำของ องค์กร | -เพื่อพัฒนางานด้านการบริหารงาน ควบคุมดูแลงานให้งานมี ประสิทธิภาพ | อบรม | | ✓ | | | เพื่อนำมาพัฒนางานในการบริหาร ควบคุมดูแลบุคลากรในหน่วยงาน |
| ๒. | นางสิรินภา ชัยศิริ | การดำเนินงานตามเกณฑ์ คุณภาพการศึกษา | -การประกันคุณภาพการศึกษาให้มี ประสิทธิภาพมากยิ่งขึ้น | อบรม | | ✓ | ✓ | | เพื่อนำมาพัฒนางานประกันคุณภาพ การศึกษาให้มีประสิทธิภาพและเป็นไป ตามเกณฑ์คุณภาพการศึกษา |
| ๓. | นางสาวศิริกาญจน์ ปานแก้ว | การบริหารงานการเงิน การคลังและงบประมาณ สำหรับส่วนราชการ | - เพื่อพัฒนาศักยภาพในการทำงาน ด้านการเงินให้มีประสิทธิภาพ - เพิ่มเติมความรู้ด้านระเบียบ ข้อบังคับ เกี่ยวกับการเงิน การคลัง และงบประมาณ | อบรม | | ✓ | | | เพื่อเพิ่มเติมความรู้และความเชี่ยวชาญ ในการปฏิบัติงาน และเนื่องจาก มหาวิทยาลัยมีการปรับเปลี่ยนแนว ปฏิบัติในการดำเนินงานด้านการเงิน จึงควรศึกษาหาข้อมูลที่ถูกต้องชัดเจน |
| ๔. | นางนพพร นพแทน | การเป็นเจ้าของหน้าที่ ทรัพยากรบุคคลมีอาชีพ | เพื่อเป็นการเสริมสร้าง แนวคิด ทักษะ และเทคนิค ในการ บริหารงานทรัพยากรมนุษย์ การฝึกอบรมและพัฒนาบุคลากร และการประเมินผลการปฏิบัติงาน ของบุคลากร | อบรม | | | ✓ | | เพื่อเรียนรู้เกี่ยวกับเครื่องมือการจัดการ สมัยใหม่ สามารถนำความรู้ ที่ได้รับไปต่อยอดและปรับใช้ในการ ปฏิบัติงานให้ประสบความสำเร็จและ ก้าวหน้า |

| ที่ | ชื่อ-สกุล | ความรู้/ทักษะ/สมรรถนะที่ ต้องการ ได้รับการพัฒนา | เป้าหมายการพัฒนา | วิธีการ พัฒนา | ช่วงดำเนินการ (ไตรมาส) | | | | เหตุผลความจำเป็น |
|-----|--------------------------|---|---|------------------|---------------------------|---|---|---|---|
| | | | | | ๑ | ๒ | ๓ | ๔ | |
| ๕. | นางปีติฉัตร คงวุ่นวันแสง | ทักษะการส่งเสริมสุขภาพ และการพยาบาล | เพื่อพัฒนาการปฏิบัติงานให้ สอดคล้องกับภาระงานที่ได้รับ มอบหมาย -เพื่อพัฒนารูปแบบการดำเนินงาน ให้ครอบคลุมทุกงานมากยิ่งขึ้น | อบรม | | ✓ | ✓ | | เนื่องจากการปรับเปลี่ยนภาระงาน โครงสร้างของหน่วยงาน จึงจำเป็นต้อง มีการเรียนรู้ พัฒนางานให้มี ประสิทธิภาพยิ่งขึ้น |
| ๖. | นางจาริยา สุทธินนท์ | พัฒนาความรู้ด้านหัวหน้างาน | นำมาปรับใช้ในการบริหารจัดการ การดำเนินงานของกลุ่มภารกิจ หอพักให้มีประสิทธิภาพมากยิ่งขึ้น | อบรม | | ✓ | ✓ | | ภารกิจหอพักเป็นหน่วยงานที่ต้อง ทำงานร่วมกัน ทำงานเป็นทีม เพื่อให้ การดำเนินงานมีส่วนร่วมกันระหว่าง หัวหน้างานและบุคลากรในหน่วยงาน เพื่อช่วยกันขับเคลื่อนงานที่ได้รับ มอบหมายบรรลุตามวัตถุประสงค์ |
| | | เพิ่มเติมความรู้ด้านกฎหมาย หรือ พรบ. คุ้มครองเด็ก เกี่ยวกับยาเสพติด | เพื่อนำมาปรับใช้ให้สอดคล้องกับ ภาระงานที่ได้รับมอบหมาย | อบรม | | | ✓ | | เนื่องจากได้เพิ่มพูนความรู้เรื่องกฎหมาย และได้รู้ทันการพัฒนาการของผู้เสพยา เสพติด |
| ๗. | นายกำพลศักดิ์ ชูช่วย | อบรมหลักสูตรผู้กำกับ นักศึกษาวิชาทหาร | เพื่อนำมาปรับใช้ให้สอดคล้องกับ ภาระงานที่ได้รับมอบหมาย | อบรม | | | ✓ | | เพื่อให้บุคลากรที่กำกับดูแลนักศึกษา วิชาทหาร มีความรู้ทางทหาร และ เตรียมความพร้อมในการควบคุมดูแล นักศึกษาวิชาทหารในสถานศึกษาได้ ตามแบบธรรมเนียมทหาร |

| ที่ | ชื่อ-สกุล | ความรู้/ทักษะ/ สมรรถนะที่ต้องการ ได้รับการพัฒนา | เป้าหมายการพัฒนา | วิธีการ พัฒนา | ช่วงดำเนินการ (ไตรมาส) | | | | เหตุผลความจำเป็น |
|-----|-------------------------|---|---|------------------|---------------------------|---|---|---|---|
| | | | | | ๑ | ๒ | ๓ | ๔ | |
| ๘. | นางสาวเบญจวรรณ ชูอินทร์ | พัฒนาความรู้ด้านการบริการ | เพื่อให้ผู้รับบริการคือนิสิตเกิดความประทับใจในการรับบริการทุกครั้ง | สัมมนา | | | ✓ | | ภารกิจหอพักเป็นหน่วยงานที่ต้องดูแลนิสิตในการใช้ชีวิตในหอพัก รวมถึงการให้บริการนิสิต ในทุกๆด้าน |
| ๙. | นายสุวัฒน์ ขุนกำแหง | หลักสูตรสุดยอดเคล็ดลับสร้างภาวะผู้นำด้วยตนเอง | เพื่อพัฒนาตนเองให้มีภาวะการณเป็นผู้นำที่ดี เพื่อเป็นแบบอย่างที่ดีแก่นิสิต | อบรม | | ✓ | | | เพื่อนำมาปรับใช้ในการปฏิบัติงาน เนื่องจากงานที่รับผิดชอบเป็นงานที่ต้องสร้างความเป็นผู้นำให้กับตัวเอง รวมทั้งการแก้ปัญหาต่างๆที่เกิดขึ้น |
| ๑๐. | นางสาวณัฐกฤตา ศรีใหม่ | ทักษะการบริหารเวลาอย่างมีประสิทธิภาพ | เพื่อนำความรู้มาปรับใช้ในการปฏิบัติงานให้มีประสิทธิภาพ | อบรม | | | ✓ | | ภารกิจหอพักมีภาระงานที่หลากหลายทั้งงานประจำและงานเฉพาะหน้าทำให้จำเป็นต้องจัดสรรเวลาให้ดี เพื่อให้สามารถปฏิบัติงานได้ทันกับทุกหน่วยงาน |
| ๑๑. | นางกุลณิชา นรเศรษฐพงศ์ | อบรมหลักสูตรให้คำปรึกษาด้านทุนการศึกษาแก่นิสิต | เพื่อนำความรู้มาปรับใช้ในการปฏิบัติงาน ด้านการให้คำปรึกษาแก่นิสิต | อบรม | | ✓ | | | เพื่อเพิ่มพูนเติมความรู้และเป็นทักษะการในการให้คำปรึกษาแก่นิสิตได้อย่างมีประสิทธิภาพ |
| ๑๒. | นางสาวพิมวสุญา เมืองราช | การพัฒนาหลักสูตรด้านการพัฒนานิสิต | เพื่อพัฒนางานหลักสูตรของหน่วยงานให้มีประสิทธิภาพยิ่งขึ้น | อบรม | | | ✓ | | เพื่อนำมาประยุกต์ใช้ในการจัดกิจกรรมต่างๆ รวมทั้งการเสนองานให้มีประสิทธิภาพ |
| ๑๓. | นายณัฐพล ตันมี | อบรมผู้ฝึกสอน | เพื่อนำมาใช้ในการพัฒนางานการสร้างนักกีฬา | อบรม | | ✓ | | | เพื่อนำความรู้ไปสร้างและพัฒนานิสิตให้เป็นนักกีฬาที่มีความสามารถและพัฒนาสู่ระดับที่สูงขึ้น |

| ที่ | ชื่อ-สกุล | ความรู้/ทักษะ/สมรรถนะที่ ต้องการ ได้รับการพัฒนา | เป้าหมายการพัฒนา | วิธีการ พัฒนา | ช่วงดำเนินการ (ไตรมาส) | | | | เหตุผลความจำเป็น |
|-----|---------------------|---|--|------------------|---------------------------|---|---|---|--|
| | | | | | ๑ | ๒ | ๓ | ๔ | |
| ๑๔. | นางสาวจิราพร คงแก้ว | นักสร้างสุขขององค์กร | -เพื่อนำมาปรับใช้ในการปฏิบัติงาน ส่งเสริมให้บุคลากรทำงานและอยู่ร่วมกันอย่างมีความสุข | อบรม | | | ✓ | | เนื่องจากในการปฏิบัติงาน บุคลากร จำเป็นต้องทำงานร่วมกัน และควรมี ความสุขในการทำงานร่วมกัน |
| | | อบรมบทบาทของ สถานศึกษาที่ดำเนินงาน กองทุนเงินให้กู้ยืมเพื่อ การศึกษา” สำหรับผู้บริหาร และผู้ปฏิบัติงานสถานศึกษา | เพื่อสนับสนุนและส่งเสริมการศึกษา ด้วยการให้กู้ยืมเพื่อการศึกษา เพื่อเพิ่มโอกาสทางการศึกษาแบ่ง เบาภาระด้านการเงินของผู้ปกครอง และเป็นการพัฒนาทรัพยากรมนุษย์ ของประเทศ | อบรม | | | ✓ | | จากผลการดำเนินงานที่ผ่านมา ปรากฏว่า กองทุนมีหนี้ค้างชำระในอัตราที่สูง ซึ่งส่งผลกระทบต่อเงินที่จะให้กู้ยืมกับ นักเรียน นักศึกษารุ่นต่อไป จึงมีการ ปรับปรุงการดำเนินงาน โดยมุ่งเน้น บทบาทของสถานศึกษาเพื่อให้สถานศึกษา ได้มีส่วนร่วมในการบ่มเพาะผู้กู้ยืมให้มีวินัย ทางการเงิน และมีความรับผิดชอบในการ ชำระหนี้คืนกองทุน |
| ๑๕. | นางพิยชา อุโฆษผล | อบรมเรื่องจิตวิทยาให้ คำปรึกษา | เพื่อพัฒนางานให้มีประสิทธิภาพ มากยิ่งขึ้น | อบรม | | ✓ | | | ต้องการนำมาประยุกต์ใช้และพัฒนาตาม ภาระงานที่ได้รับมอบหมาย |
| ๑๖. | นางสาวชฎากร แสงอรุณ | ทักษะการบริหารเวลาอย่าง มีประสิทธิภาพ | เพื่อนำมาบริหารจัดการการทำงาน ให้มีระบบและมีประสิทธิภาพมาก ยิ่งขึ้น | อบรม | | ✓ | | | ภารกิจหอพักก็มีภาระงานที่หลากหลาย ทั้งงานประจำและงานเฉพาะหน้าทำให้ จำเป็นต้องจัดสรรเวลาให้ดี เพื่อให้สามารถ ปฏิบัติงานได้ทันกับทุกหน่วยงาน |

แผนการดำเนินงานกิจกรรม/โครงการ

| กิจกรรม/โครงการ | เดือนสิงหาคม ๒๕๖๑ - กรกฎาคม ๒๕๖๒ | | | | | | | | | | | |
|--|----------------------------------|------|------|------|------|------|------|-------|-------|------|-------|------|
| | ส.ค. | ก.ย. | ต.ค. | พ.ย. | ธ.ค. | ม.ค. | ก.พ. | มี.ค. | เม.ย. | พ.ค. | มิ.ย. | ก.ค. |
| | ๖๑ | ๖๑ | ๖๑ | ๖๑ | ๖๑ | ๖๒ | ๖๒ | ๖๒ | ๖๒ | ๖๒ | ๖๒ | ๖๒ |
| ๑.สนับสนุนให้บุคลากรพัฒนาตนเอง -เพิ่มพูนความรู้และทักษะด้านวิชาชีพเฉพาะตำแหน่ง *หมายเหตุ กรณีที่บุคลากรของฝ่ายกิจการนิสิตวิทยาเขตพัทลุงไม่ได้ดำเนินการพัฒนาตนเองตามแผนที่กำหนดไว้ ฝ่ายกิจการนิสิตวิทยาเขตพัทลุงจะดำเนินการพัฒนาบุคลากรโดยการจัดกิจกรรม โครงการพัฒนาบุคลากรในภาพรวมให้ | | | | | | | | | | | | |
| ๒.ศึกษาดูงานเพื่อพัฒนาศักยภาพในการบริหารจัดการองค์กรและการปฏิบัติงานด้านบุคลากร | | | | | | | | | | | | |
| ๓.การฝึกอบรม/สัมมนาเพื่อเพิ่มพูนสมรรถนะและทักษะที่จำเป็นในการปฏิบัติงาน | | | | | | | | | | | | |
| ๔.ประเมินผลแผนการดำเนินงานกิจกรรม /โครงการ | หลังเสร็จสิ้นกิจกรรม/โครงการ | | | | | | | | | | | |

๑.การประเมินความรู้ ความเข้าใจของบุคลากรในการเข้าร่วมกิจกรรม / โครงการ

๒. การประเมินผลการปฏิบัติงานของบุคลากรในหน่วยงาน

๔. เสนอแนวทางแก้ไขปัญหา/การดำเนินงาน

รายละเอียดการดำเนินกิจกรรม / โครงการดังนี้

| กิจกรรม /โครงการ | งบประมาณ (บาท) | กลุ่มเป้าหมาย | วิธีการดำเนินการ |
|--|-------------------|--|---|
| ๑. สนับสนุนให้บุคลากรพัฒนาตนเองเพื่อเพิ่มพูนความรู้และทักษะด้านวิชาชีพเฉพาะตำแหน่ง | ๑๒,๐๐๐ | บุคลากร ฝ่ายกิจการนิสิต วิทยาเขตพัทลุง | - การอบรม/สัมมนา/ศึกษาเรียนรู้ด้วยตนเอง เพื่อเพิ่มพูนความรู้ และทักษะด้านวิชาชีพเฉพาะตำแหน่ง หรือความรู้ที่สนับสนุนการปฏิบัติงาน - ผู้ปฏิบัติงานแสดงความต้องการพัฒนาตนเองตามหัวข้อ/หลักสูตรที่ตรงกับภาระงานที่รับผิดชอบและขอความเห็นชอบจากผู้บังคับบัญชา - ผู้บังคับบัญชาจะพิจารณาตามความเหมาะสมกับภาระงานที่รับผิดชอบหรือที่ได้รับมอบหมายและงบประมาณที่มหาวิทยาลัยจัดสรรให้ในแต่ละปีงบประมาณ |
| ๒. การฝึกอบรม/สัมมนา เพื่อเพิ่มพูนสมรรถนะและทักษะที่จำเป็นในการปฏิบัติงาน | ๗๑,๗๘๒ | บุคลากร ฝ่ายกิจการนิสิต วิทยาเขตพัทลุง | เข้าร่วมอบรม สัมมนากับหน่วยงานต่างๆ เพื่อพัฒนาความรู้และทักษะในการปฏิบัติงาน |
| ๓. โครงการพัฒนาศักยภาพของบุคลากรในการปฏิบัติงาน | ๘๐,๐๐๐ | บุคลากร ฝ่ายกิจการนิสิต วิทยาเขตพัทลุง | บรรยายให้ความรู้โดยมีวิทยากรที่มีประสบการณ์ตรง เพื่อให้บุคลากรมีความรู้ความสามารถเพื่อนำมาปรับใช้ในการปฏิบัติงานได้ |